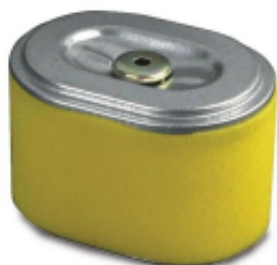


Link do produktu: <https://eshop.techmark.rzeszow.pl/gx160-gx140-gx200-filtr-powietrza-do-silnikow-honda-p-193.html>



GX160, GX140, GX200 Filtr powietrza do silników HONDA

Cena	98,00 zł
Dostępność	Dostępność - 3 dni
Numer katalogowy	17210-ze1-505
Producent	HONDA

Opis produktu

Oryginalny filtr powietrza do silników HONDA:

- **GX140**
- **GX160**
- **GX200**

Rola filtra powietrza w funkcjonowaniu maszyny spalinowej

Filtr powietrza zapewnia dopływ czystego powietrza, którego potrzebuje silnik spalinowy do prawidłowego działania i funkcjonowania urządzenia według założeń producenta. Brudny lub uszkodzony nie ma możliwości spełnić swojej roli.

- zatkany filtr powietrza ogranicza dopływ powietrza do silnika,
- uszkodzony filtr przepuszcza pył i osad, które mogą spowodować zanieczyszczenie gaźnika, zbyt szybkie i/lub nadmierne zużycie cylindrów, tłoków i pierścieni silnika.

Skutkiem braku dopływu odpowiedniej ilości czystego powietrza do silnika jest:

- obniżenie mocy silnika,
- pogorszenie wydajności maszyny,
- większe zużycie paliwa, co jednocześnie wiąże się ze wzrostem kosztów eksploatacji,
- zwiększona ponad normę emisja spalin,
- głośniejsza praca silnika,
- dodatkowe koszty napraw lub wymiany silnika.

Każdy typ i model silnika pracuje na dedykowanym filtrze powietrza, który jest bardzo dokładnie dostosowany do konstrukcji silnika tak, by ten funkcjonował z pełną wydajnością i według zapewnionych przez producenta parametrów.